

Estimación indirecta de una Matriz de Insumo Producto para el Gran Santa Fe.

Bazza, A., Brondino, G., Leiva, F., Roitbarg, H., Seiler, C. & Tealdo, J.

IHUCSO CONICET UNL

hernanroit@gmail.com

27 de septiembre, 2019



1 Primera sección

- Objetivos
- Fuentes
- Sistema IP
- Método de regionalización

2 Segunda sección

- Resultados
- Conclusiones

- General: Estudiar las relaciones inter-sectoriales del Gran Santa Fe para el año 2015
- Específico: Estimar una matriz de Coeficientes técnicos a partir de métodos indirectos.

MIP

Input Output Table 2015, Argentina, OECD (2018). 36 sectores CIIU Rev. 4

Empleo Registrados

Argentina: INDEC-SIPA (priv.) y Cuenta Generación de Ingreso (púb.)
Gran Santa Fe: Santa Fe “Cómo vamos”

Empleo No Registrados

EPH (INDEC-IPEC)

$$\begin{bmatrix} X & F & x \\ M_x & M_f & m \\ y^t & & \\ mr_x & mr_f & mr \\ x^t & & \end{bmatrix} \quad (1)$$

Método Morrison & Smith (1974)

$$cu_i^{gsf} = \frac{\frac{|i|^{gsf}}{|i|^{arg}}}{\frac{|i|^{arg}}{|i|^{arg}}} \quad (2)$$

Si se cumple;

$$cu_i^{gsf} \leq 1 \quad (3)$$

entonces

$$cu_i^{gsf} a_{i,j} \quad (4)$$

Si se cumple;

$$cu_i^{gsf} > 1 \quad (5)$$

entonces

$$a_{i,j} \quad (6)$$

$$\begin{aligned} X_X^{-1} &= A^{nac} \\ cu^{gsf} * A^{nac} &= A^{gsf} \end{aligned} \tag{7}$$

GSF

El aglomerado representa el 15,43% de la población provincial, siendo la segunda unidad poblacional de importancia después del Gran Rosario. A nivel nacional este conjunto sub-provincial representa el 1,23% de la población, siendo la novena unidad poblacional a nivel país después del Gran Salta (Censo Nacional 2010).

Gran Santa Fe

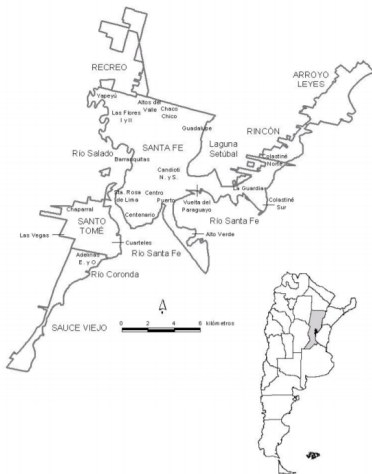


Figure: Santa Fe, Santo Tomé, Recreo, Sauce Viejo, San José de Rincón y Arroyo Leyes.

Datos agregados

Ventas registradas SF y Empleo privado GSF Servicios; comercio y enseñanza

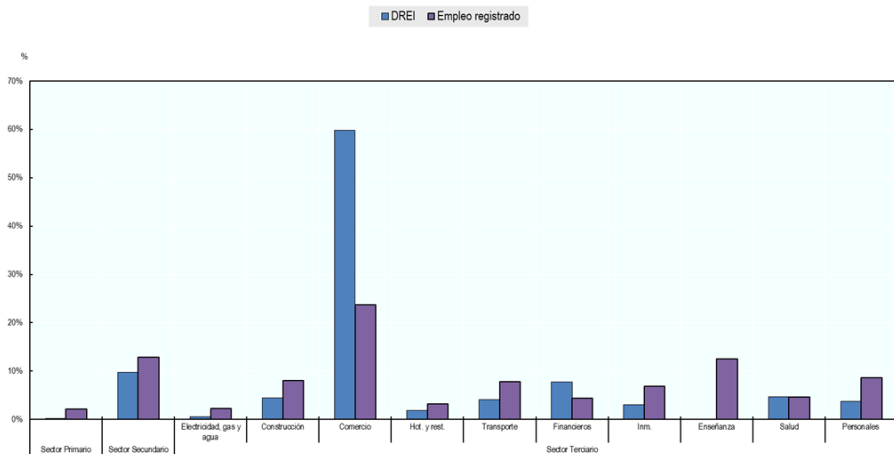


Figure: SFCV, 2015

Industria desagregada

Industria; Alimentos y Bebidas

Servicios; Comercio, Enseñanza, Salud y Profesionales

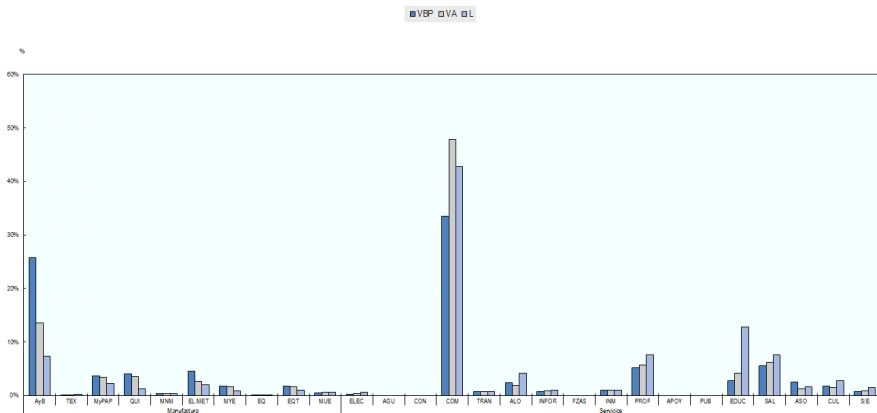


Figure: Censo Económico 2004/5

Regionalización

Coeficiente de Ubicación

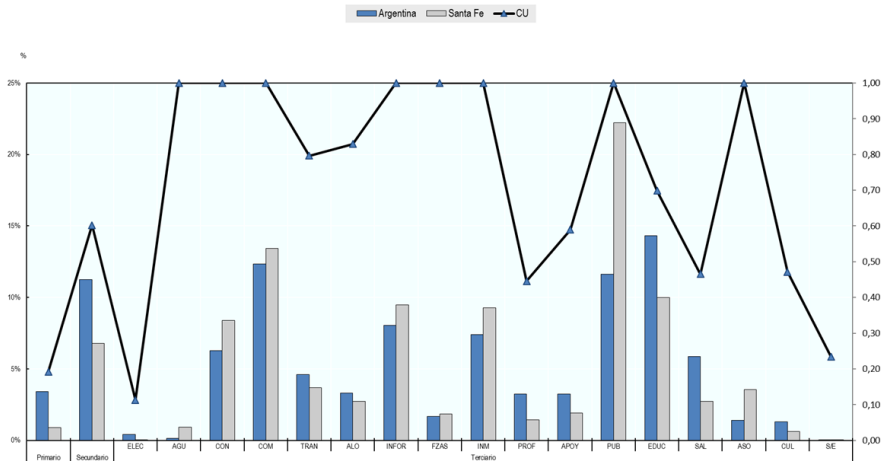
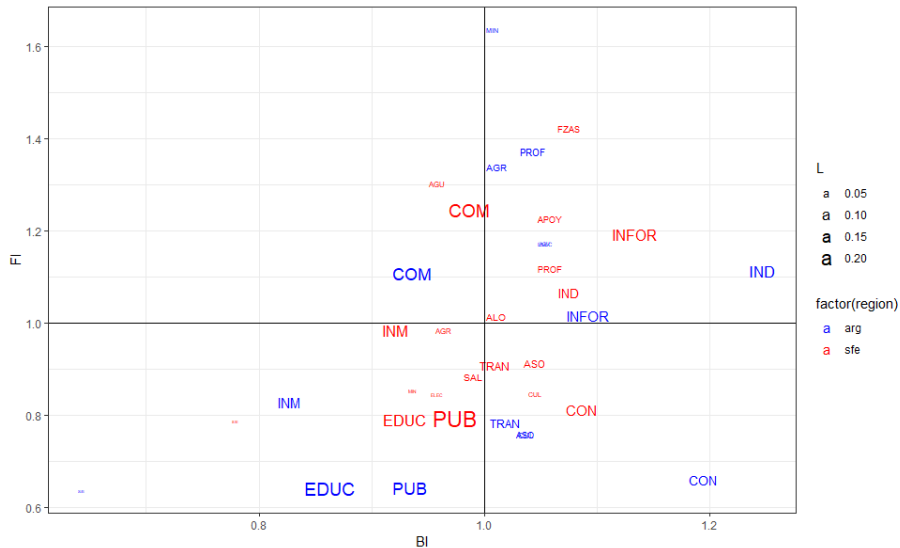


Figure: Elaboración propia datos INDEC y SFCV (2015)

Sectores según sus encadenamientos y empleo



Sectores según sus encadenamientos y empleo

		<i>BL<1</i>		<i>BL>1</i>		
		ARG	STAFE	ARG		STAFE
<i>FL>1</i>	<i>Base No manufactureros Destino Intermedio</i>	CON	CON	<i>Clave Manufactureros Destino Intermedio</i>	AGR	ALO
		TRAN	TRAN		MIN	FZAS
		ASO	ASO		IND	IND
		CUL	CUL		ELEC	
				AGU		
				INFOR	INFOR	
				PROF	PROF	
				APOY	APOY	
<i>FL<1</i>	<i>Independientes No manufactureros Destino final</i>	ALO	AGR	<i>Impulsores Manufactureros Destino final</i>	COM	COM
			MIN		FZAS	AGU
			ELEC			
		INM	INM			
		PUB	PUB			
		EDUC	EDUC			
		SAL	SAL			

Figure: Elaboración propia datos INDEC y SFCV (2015)

Encadenamientos GSF

Sectores según sus encadenamientos y empleo

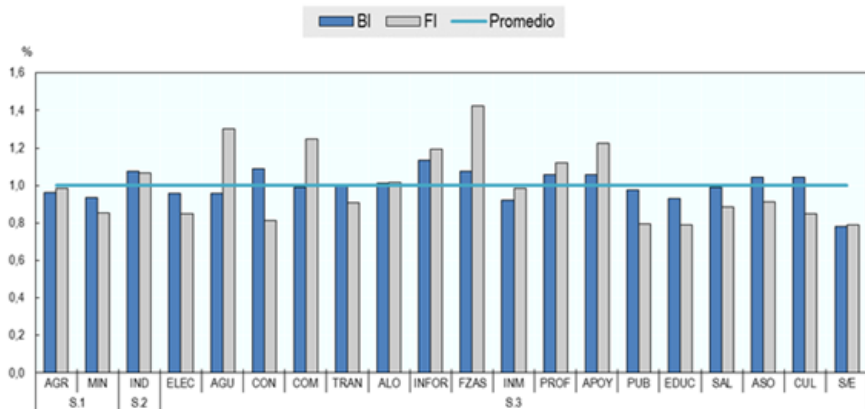


Figure: Elaboración propia datos INDEC y SFCV (2015)

Aportes cualitativos

Se relacionan a los cambios de cuadrantes.

Los más importantes; sectores de Intermediación financiera y Servicios de Alojamiento y restaurantes (sectores claves, absorben el 11% del empleo). Servicios de provisión de Agua, actividad estratégica para la producción santafesina. Importancia para la industria de Alimentos y Bebidas.

Aportes cuantitativos

Diferencial en el empleo y en mejora de encadenamientos; es el caso de Servicios de Informática y comunicación, Comercio y el Sector público.

Próximos pasos

Estimar X^{gsf} vía A^{gsf} y x^{gsf} , Encuestas a empresas del GSF y RAS

- OECD, Inter Country Input Output, Matriz de Insumo Producto de Argentina para 2015, Lanzamiento 2018.
- INDEC, Cuenta de Generación de Ingreso, I Trimestre 2016.
- IPEC, Censo Nacional Económico 2004/5, Año 2003.
- IPEC, Encuesta Permanente de Hogares (EPH), I Trimestre 2016.
- SFCV (2018), Santa Fe Cómo Vamos del 2018. Municipalidad de Santa Fe y Bolsa de Comercio de Santa Fe.
- Natera Rivas, J. J., & Gómez, N. J. (2007). Diferenciación socio residencial en el aglomerado del Gran Santa Fe (Argentina) a comienzos del siglo XXI. *Revista Universitaria de Geografía*, 16(1), 99-124.
- Morrison W. I. and P. Smith. 1974. "Nonsurvey Input-Output Techniques at the Small Area Level: An Evaluation," *Journal of Regional Science*, 14, 1-14.

Tabla de correspondencia

nº	SIGLA	Categoría	División CIU Rev.4
1	AGR	<i>Agricultura, ganadería, caza, silvicultura y pesca</i>	01T03
2	MIN	<i>Explotación de minas y canteras</i>	05T09
3	IND	<i>Industria manufacturera</i>	10T33
4	ELEC	<i>Suministro de electricidad, gas, vapor y aire acondicionado</i>	35T39
5	AGU	<i>Suministro de agua, cloacas, gestión de residuos y recuperación de materiales y saneamiento público</i>	35T39
6	CON	<i>Construcción</i>	41T43
7	COM	<i>Comercio al por mayor y al por menor</i>	45T47
8	TRAN	<i>Servicios de alojamiento y servicios de comida</i>	55T56
9	ALO	<i>Servicio de transporte y almacenamiento</i>	49T53
10	INFOR	<i>Información y comunicaciones</i>	58T63
11	FZAS	<i>Intermediación financiera y servicios de seguros</i>	64T66
12	INM	<i>Servicios inmobiliarios</i>	68
13	PROF	<i>Servicios profesionales, científicos y técnicos</i>	69T82
14	APOY	<i>Actividades administrativas y servicios de apoyo</i>	69T82
15	PUB	<i>Servicios para la Administración Pública</i>	84
16	EDUC	<i>Enseñanza</i>	85
17	SAL	<i>Salud humana y servicios sociales</i>	86T88
18	ASO	<i>Servicios de asociaciones y servicios personales</i>	90T96
19	CUL	<i>Servicios artísticos, culturales, deportivos y de esparcimiento</i>	90T96
20	S/E	<i>(sin especificar)</i>	97T98

Gracias!